

**РОССИЙСКИЙ УНИВЕРСИТЕТ ТРАНСПОРТА  
РУТ (МИИТ)**

# **Порядок взаимодействия подразделений ОАО «РЖД» в процессе учета и возмещения ущерба от нарушений безопасности движения**

---

Е.А. Сеславина, к.э.н., доцент

Е.Н. Евдокимова, к.э.н., доцент



## Цель и структура

**Определение последовательности действий при взаимодействии структурных подразделений ОАО «РЖД», связанных с учетом ущерба от нарушений безопасности движения (НБД), включая работу по его возмещению**

1. Последовательность действий сотрудников аппарата управления, филиалов ОАО «РЖД» и их структурных подразделений в ходе контроля проведения расчета, корректировки и внесения в АС РБ НБД данных об экономическом ущербе от нарушений безопасности движения
2. Формы текущей отчетности, содержащие:
  - скорректированную информацию о допущенном ущербе;
  - актуализированные данные о результатах работы по возмещению ущерба.
3. Порядок и сроки получения актуальной информации по каждому транспортному происшествию и иному событию о ходе работ, направленных на возмещение экономического ущерба от нарушений безопасности движения
4. Сводные аналитические формы, порядок и сроки проведения анализа возмещения ущерба от нарушений безопасности движения в целях выявления фактического размера ущерба на основе сформированных на предыдущем этапе данных

# Форма Справки о причиненном ущербе от НБД

Справка

о причиненном ущербе от транспортного происшествия и иного события, связанного с нарушением правил безопасности движения и эксплуатации железнодорожного транспорта

№ \_\_\_\_\_ от «\_\_\_» \_\_\_\_\_ года

Дата транспортного происшествия и иного события

Железная дорога

Станция, перегон

Ответственное подразделение или ответственное лицо

Вид транспортного происшествия и иного события (согласно классификатору приказа Минтранса России от 18.12.2014 № 344)

Подразделение, ответственное за расчет ущерба

Статус процесса расчета ущерба завершено/не завершено

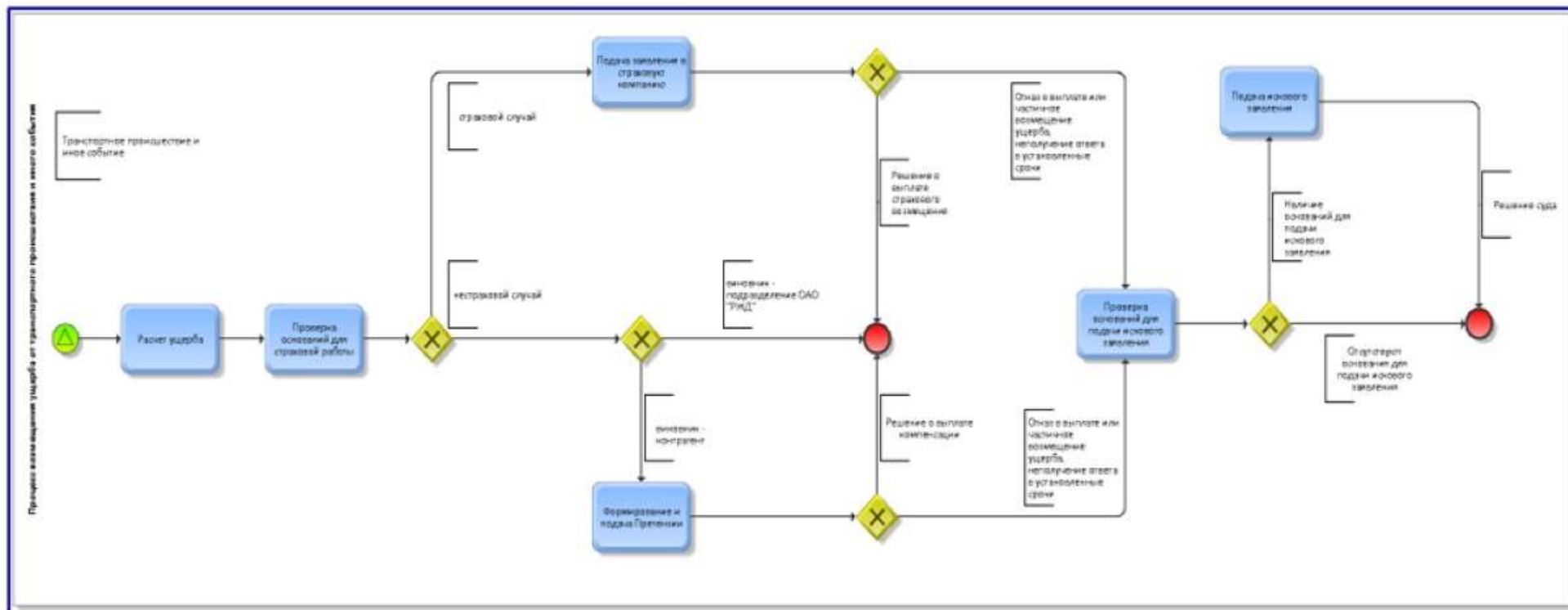
Размер ущерба, тыс.руб.																					
От повреждений																					
грузовых вагонов	пассажирских вагонов	тягового подвижного состава	моторвагонного подвижного состава и рельсовых автобусов	путевых машин	вагонов пассажирского скоростного и высокоскоростного сообщения	пути и сооружений	повреждений устройств автоматики и телемеханики	устройств электрификации и электроснабжения	устройств и сооружений связи	прочих объектов инфраструктуры	затраты на работу восстановительного поезда	от повреждений и потери груза	от порчи и потери багажа	дополнительные расходы, связанные с задержками поездов	составляющая ущерба, связанная со штрафами перевозчика за опоздание пассажирских поездов дальнего следования и местного сообщения	составляющая ущерба, связанная с пенями перевозчика на нарушение сроков доставки багажа и грузобагажа	составляющая ущерба, связанная с пенями перевозчика в связи с нарушением сроков доставки грузов получателю	от причинения вреда жизни, здоровью и имуществу физических лиц, вовлеченных в транспортные происшествия и иные события	Экологический ущерб	Прочие составившие ущерб	Всего ущерб
1	2	3	4	5	6	7	8	9	10	11	12	13	14	15	16	17	18	19	20	21	22

# Форма отчета о суммах ущерба от НБД

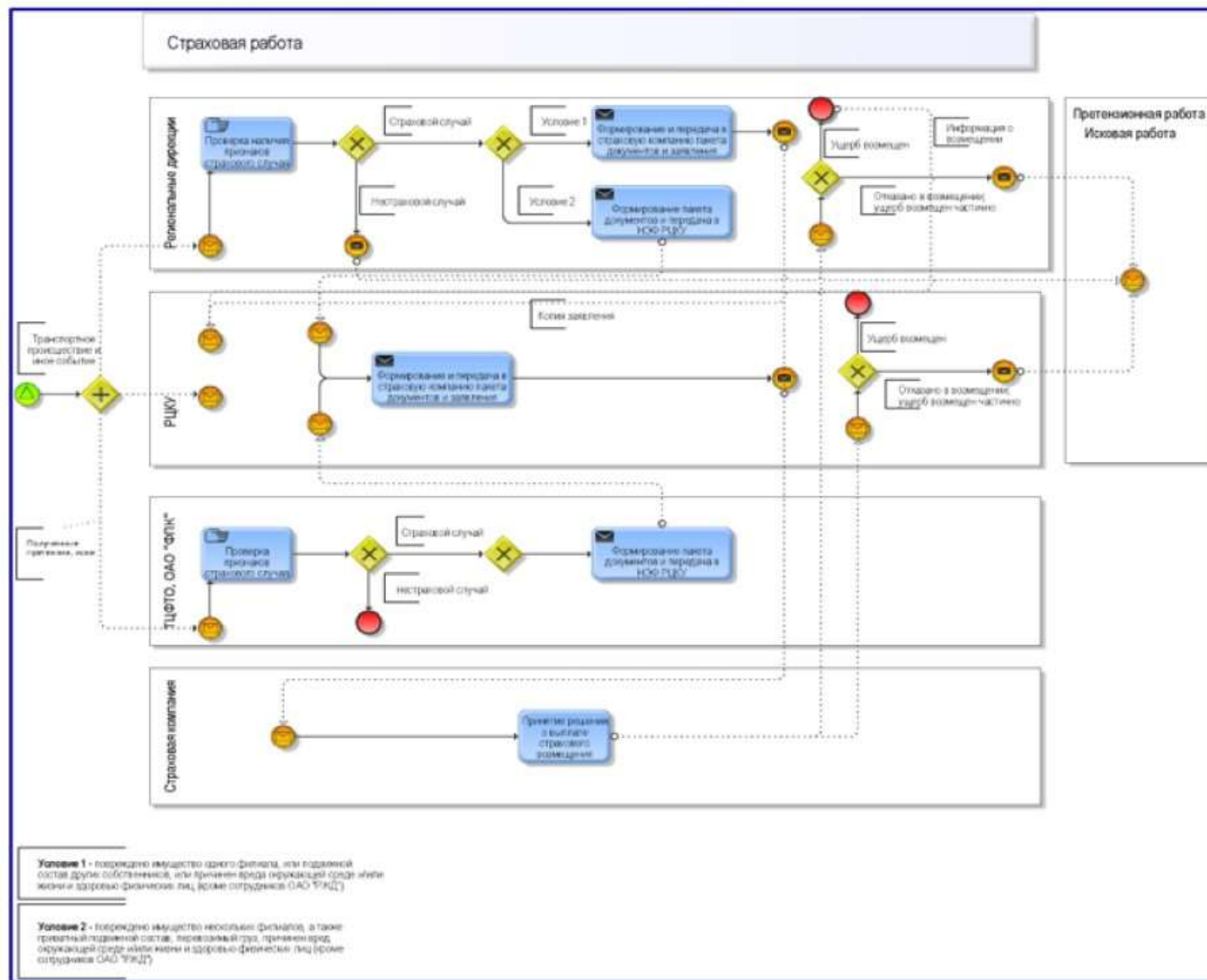
№ п/п	Дата нарушения БД	Железная дорога	Станция, перегон	Путь организации (виновник)	Вызовник (предприятия дорожного подчинения, структурные подразделения функциональных филиалов, ДО, сторонние предприятия)	Вид нарушения БД (согласно классификатора приказа Минтранса России от 18.12.2014 №344)	Подразделение, ответственное за расчет ущерба	Размер ущерба, тыс.руб.																						
								От повреждений																			Прочие составляющие ущерба			Всего ущерб
1	2	3	4	5	6	7	8	9	10	11	12	13	14	15	16	17	18	19	20	21	22	23	24	25	26	27	28	29	30	
								грузовых вагонов	пассажирских вагонов	тягового подвижного состава	моторвагонного подвижного состава и рельсовых автобусов	грузевых машин	вагонов пассажирского скоростного и высокоскоростного сообщения	пути и сооружений	поврежденный устройств автоматами и телемеханики	устройств электрификации и электрооблажения	устройств и сооружений связи	прочих объектов инфраструктуры	направлена работу восстановительного поезда	от повреждений и потери груза	от порчи и потери багажа	дополнительные расходы, связанные с задержками поездов	составляющая ущерба, связанная со штрафами перевозчика за опоздание пассажирских поездов дальнего следования и местного сообщения	составляющая ущерба, связанная с пенями перевозчика на нарушение сроков доставки багажа и грузов багажа	составляющая ущерба, связанная с пенями перевозчика в связи с нарушением сроков доставки грузов получателю	от причинения вреда жизни, здоровью и имуществу людей, вовлеченных в транспортные происшествия и иные события	Экологический ущерб	Прочие составляющие ущерба		

# Схема процесса возмещения ущерба от НБД

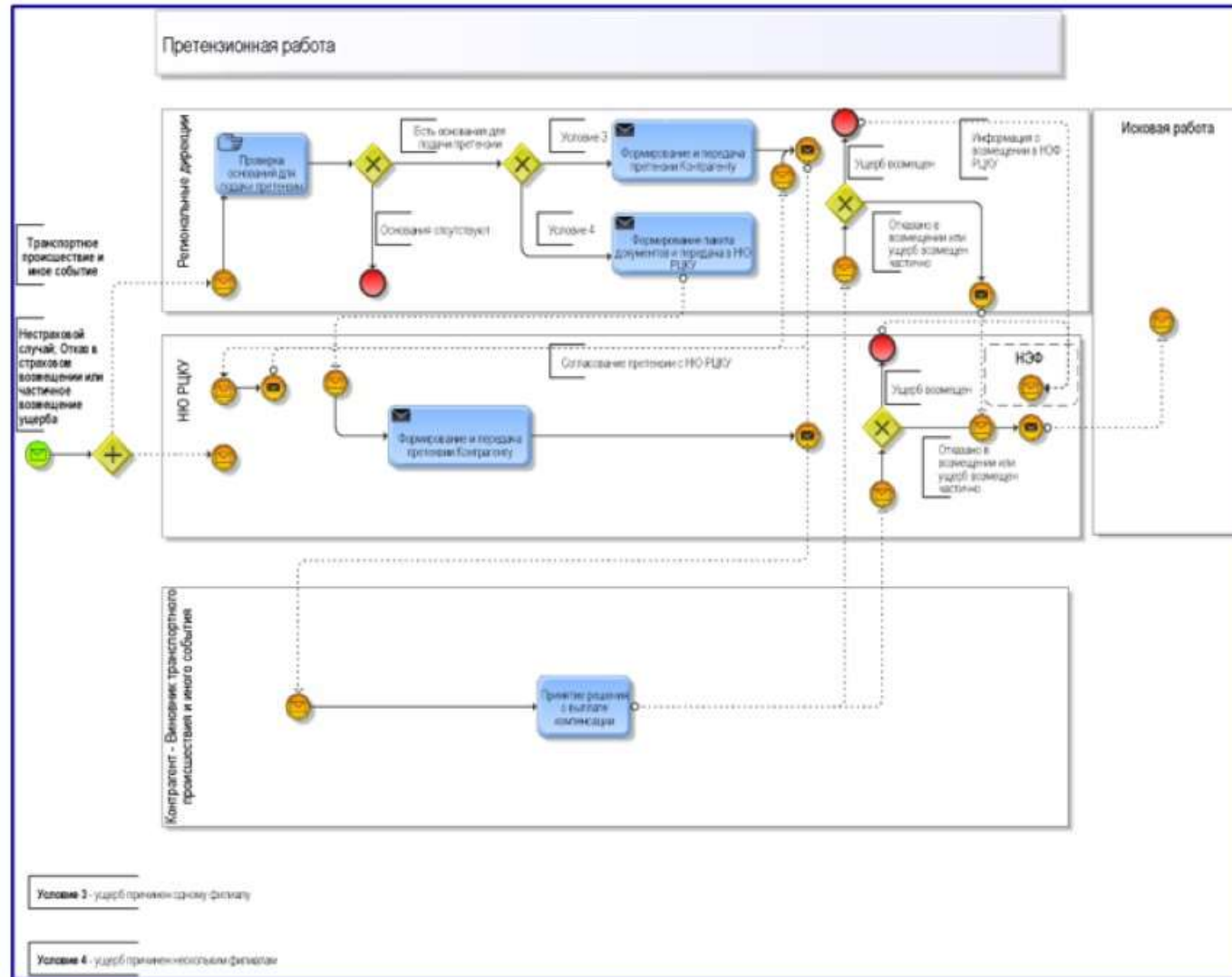
- Возмещение ущерба осуществляется путем проведения страховой, рекламационно-претензионной и исковой работы



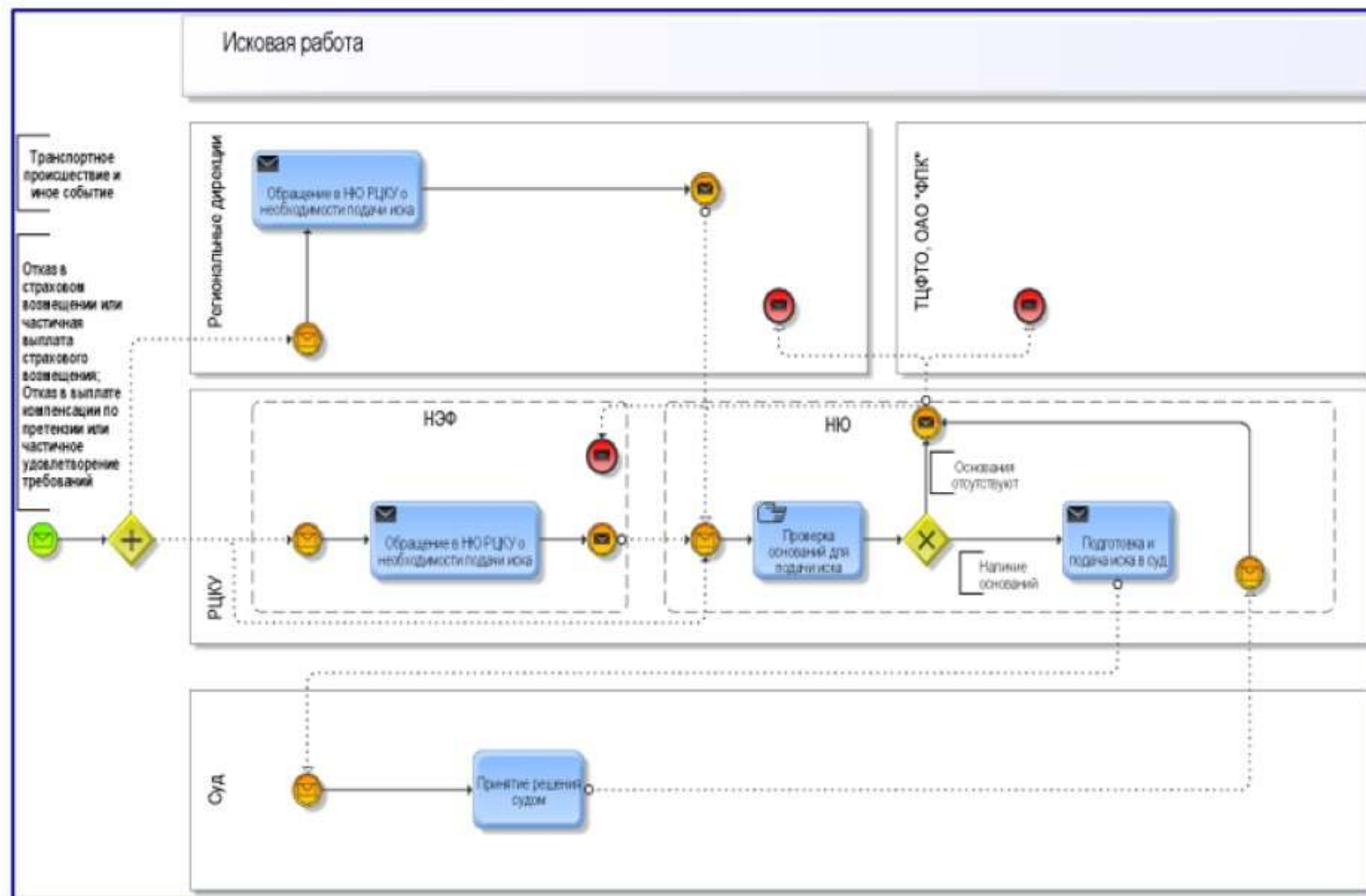
# Возмещение ущерба – страховая работа



# Возмещение ущерба – претензионная работа



# Возмещение ущерба – исковая работа

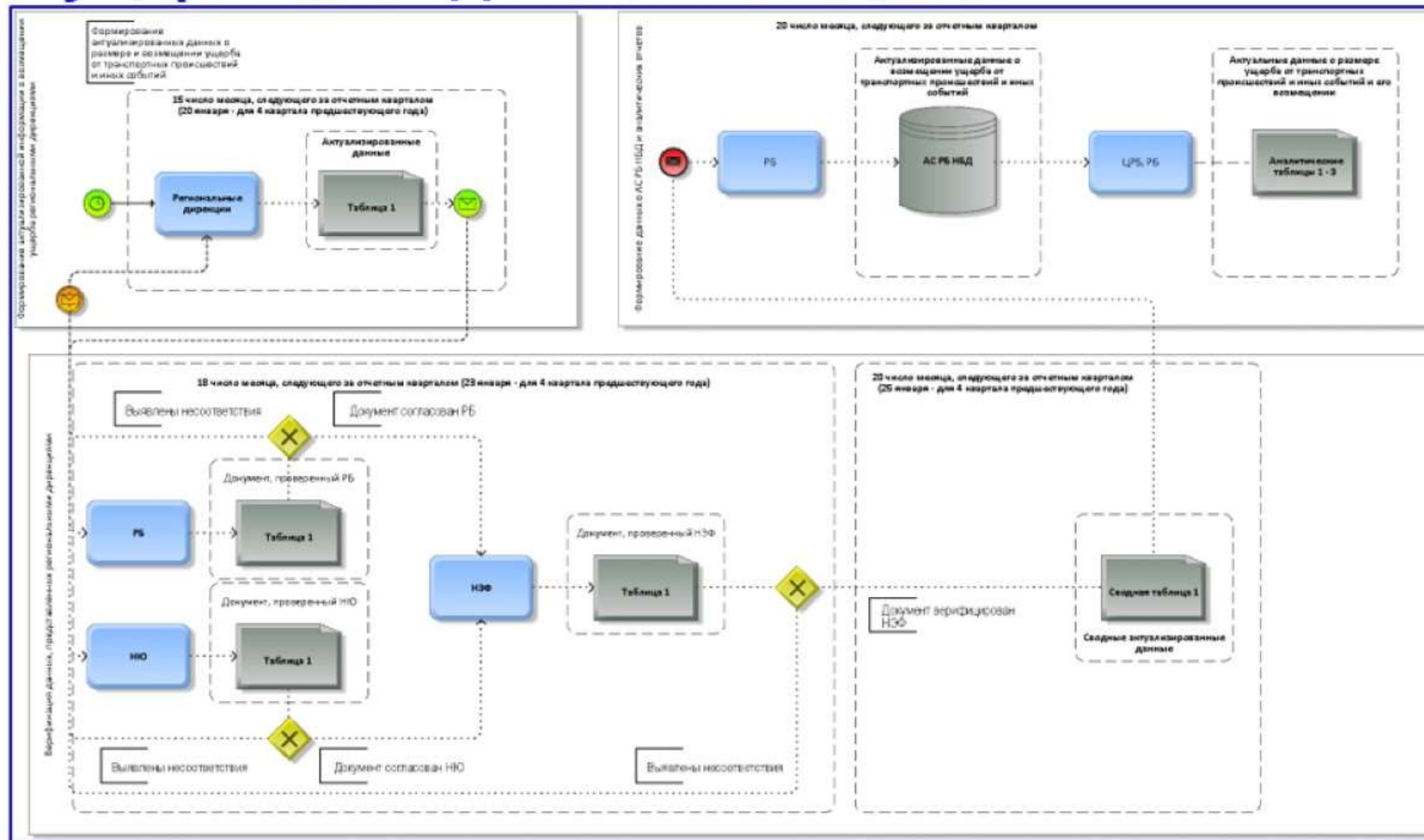




# Форма учета результатов работы по возмещению ущерба от НБД

№ п/п	Дата нарушения БД	Железная дорога	Станция, перегон	Тип организации (виновник)	Виновник (предприятия дорожного подчинения, структурные подразделения функциональных филиалов, ДО, сторонние предприятия)	Вид нарушения БД (согласно классификатора приказа Минтранса России от 18.12.2014 №344)	Подразделение, ответственное за расчет ущерба	Сумма ущерба, всего, руб	Оплачено в добровольном порядке, руб.	Страховая работа			Претензионная работа			Исковая работа			Всего возмещено, руб. (гр. 10+гр. 12+гр.15+гр.18+ гр. 20)	% возмещения (гр. 21/гр.9)*100	Ущерб после возмещения, руб. (гр. 9 – гр. 21)	
										Предъявлено в страховую компанию, руб.	Возмещено страховой компанией, руб.	Отказано в выплате ущерба, руб.	Предъявлено претензий, руб.	Компенсировано в добровольном порядке, руб.	Отказано в выплате ущерба, руб.	Подано заявлений в суд, руб.	Удовлетворено требований иски, руб.	Отказано в удовлетворении иски, руб.				Получено выплат по решению суда, руб.
1	2	3	4	5	6	7	8	9	10	11	12	13	14	15	16	17	18	19	20	21	22	23

# Схема процесса формирования актуальных данных о суммах ущерба от НБД и его возмещении



# Форма отчета о сумме ущерба и его возмещении

№ п/п	Железная дорога	Ответственное подразделение или ответственное лицо	Вид транспортного происшествия и иного события (согласно классификатору приказа Минтранса России от 18.12.2014 №344)	Размер ущерба, тыс. руб.																				Возмещено ущерба, тыс. руб.										
				От повреждений											Прочие																			
1				грузовых вагонов	пассажирских вагонов	вагонного подвижного состава	мотоваряжного подвижного состава и рельсовых автобусов	путевых машин	вагонов пассажирского скоростного и высокоскоростного сообщения	пути и сооружений	повреждений устройств автоматики и телемеханики	устройств электрификации и электрооснабжения	устройств и сооружений связи	прочих объектов инфраструктуры	затраты на работу восстановительного поезда	от повреждений и потерь груза	от порчи и потери багажа	дополнительные расходы, связанные с задержками поездов	составляющая ущерба, связанная со штрафами перевозчика за опоздание пассажирских поездов дальнего следования и местного сообщения	составляющая ущерба, связанная с пенями перевозчика на нарушение сроков доставки багажа и грузов багажа	составляющая ущерба, связанная с пенями перевозчика в связи с нарушением сроков доставки грузов получателю	от причинения вреда жизни, здоровью и имуществу физических лиц, вовлеченных в транспортные происшествия и иные события	Экологический ущерб	Прочие составляющие ущерба	Всего ущерба	В добровольном порядке	Страховая работа	Претензионная работа	Исковая работа	Всего возмещено	Ущерб после возмещения (в т.ч. невыполнимый) ущерб, тыс. руб.			
2																																		
3																																		
4																																		
5																																		
6																																		
7																																		
8																																		
9																																		
10																																		
11																																		
12																																		
13																																		
14																																		
15																																		
16																																		
17																																		
18																																		
19																																		
20																																		
21																																		
22																																		
23																																		
24																																		
25																																		
26																																		
27																																		
28																																		
29																																		
30																																		
31																																		
32																																		

## Результаты работы

Полученная информация позволяет:

- 1) оценивать динамику экономических последствий НБД
- 2) проводить сравнительный анализ показателей экономического ущерба в разрезе территориальных и функциональных филиалов ОАО «РЖД», дочерних зависимых обществ
- 3) осуществлять оценку экономического ущерба по видам НБД
- 4) выявлять наиболее значимые составляющие ущерба
- 5) реализовать анализ составляющих ущерба с точки зрения его возмещения
- 6) оценивать эффективность работы подразделений по возмещению ущерба
- 7) формировать рекомендации по выбору мероприятий, направленных на возмещение экономического ущерба;
- 8) моделировать альтернативные сценарии управления рисками возникновения НБД